



Ydelseskatolog

Opdateret marts 2022

Ydelseskatalog

Ydelseskataloget her skal synliggøre, hvad man kan bruge GovTech Midtjylland til.

- ▶ Ydelserne bestilles via post@govtechmidtjylland.dk hvor vi i dialog med jer planlægger og tilpasser den enkelte ydelse.
- ▶ Man er velkommen til at gå sammen på tværs af organisationer og geografi og rekvirere ydelserne i fællesskab og f.eks. afholde en idéworkshop på tværs af organisationer.

Indhold

A: Intro til IoT

- ▶ A1: Introduktion til IoT (dialogmøde)

B: Forretningsværdi med IoT

- ▶ B1: IoT i forretningsprojekter (workshop med idégenerering)
- ▶ B2: Business case - er mit projekt en god idé? (dialogmøde)
- ▶ B3: Hjælp til leverandørdialog; er det et godt produkt?

C: Teknik - LoRaWAN, OS2iot m.v.

- ▶ C1: Forretnings- og dataarkitektur til IoT-løsninger
- ▶ C2: I gang med OS2iot (intro, få de første sensorer online m.v.)
- ▶ C3: Teknisk sparring vedr. etablering af eget LoRaWAN
- ▶ C4: Teknisk sparring vedr. valg af sensorer til et projekt

D: Startpakker

- ▶ D1: I gang med IoT - en startpakke med udstyr
- ▶ D2: Startpakke til LoRaWAN-infrastruktur

Ud over de her nævnte ydelser er vi naturligvis kun en e-mail eller et telefonopkald væk for yderligere dialog og sparring.

A1: Introduktion til IoT

Dialogmøde med overordnet introduktion til IoT fra et forretningsmæssigt og teknisk perspektiv.

► Formål

Formålet med dialogmødet er at give en overordnet introduktion til IoT - Internet of Things - med nedslag i både forretningsmæssige og tekniske perspektiver.

- Hvorfor er IoT interessant i offentlig opgaveløsning?
- Hvilke elementer består et IoT system af?
- Hvad er LoRaWAN, Sigfox og NB-IoT
- IoT = nye data, og hvad så?
- Konkrete eksempler på IoT-løsninger
- Hvordan kommer vi i gang?

► Målgruppe

Digitaliseringskonsulenter eller fagpersoner, som er nysgerrige på om IoT kan give værdi i egen organisation generelt, i et konkret fagområde eller i et specifikt projekt.

Der kræves ingen forudsætninger.

► Forslag til format

To timers dialogmøde (online eller fysisk) med oplæg fra GTM og plads til dialog og spørgsmål.

► Take-away

Deltagerne får et generelt kendskab til mulighederne (og begrænsninger) med IoT og kan med den opnåede viden vende retur til organisationen og bedre spotte områder, hvor IoT måske kan være et værdiskabende værktøj.

B1: IoT i forretningsprojekter

Workshop, hvor vi identificerer muligheder og genererer ideer til, hvor IoT kan berige et fagområde.

▶ Formål

Formålet med workshoppen er at generere konkrete ideer til, hvor og hvordan IoT kan berige et fagområde, f.eks. inden for mobilitet eller sundhed.

- ▶ Kort introduktion til IoT
- ▶ På opdagelse i fagområdet
- ▶ Hvad kan vi måle og hvad kan vi med data?
- ▶ Generering af input til idekatalog

▶ Målgruppe

Digitaliseringskonsulenter og fagpersoner, som er nysgerrige på hvor og hvordan IoT kan berige et fagområde.

▶ Forslag til format

To timers dialogmøde (online eller fysisk) med oplæg fra GTM og plads til dialog og spørgsmål.

▶ Take-away

Deltagerne får et overordnet kendskab til mulighederne (og begrænsninger) med IoT og går derfra med et idékatalog over hvor og hvordan IoT kan berige et fagområde.

B2: Business case for IoT

Dialogmøde hvor vi går på opdagelse i en idé eller en case, hvor IoT måske kan give værdi. Er mit projekt overhovedet en god idé?

▶ Formål

Formålet med dialogmødet er at få sat ord - og hvor muligt - tal på den værdi, som IoT kan bidrage med i en given kontekst, f.eks. inden for mobilitet eller sundhed.

- ▶ Drøftelse af ideen og hvordan IoT kan finde anvendelse
- ▶ På opdagelse i fagområdet og eksisterende arbejdsgange
- ▶ Hvor kan der være forbedringspotentialer?
- ▶ Hvad vil en IoT-løsning ca. koste?

▶ Målgruppe

Digitaliseringskonsulenter og fagpersoner, som har brug for at kvalificere en idé mhp. beslutning om at afprøve ideen eller føre ideen ud i verden.

▶ Forslag til format

To timers dialogmøde (online eller fysisk) med præsentation og drøftelse af ideen og sparring fra GTM vedr. business casen.

▶ Take-away

Deltagerne får hjælp til at synliggøre potentialet og værdien i en idé.

B3: Hjælp til leverandørdialog

Få GTMs hjælp til at vurdere en leverandørs løsning, teknologi eller tilgang - eller få en "wingman" til dialogmøder med leverandører.

► Formål

Formålet med ydelsen her er at hjælpe til at sikre gode, udbytterige dialoger med leverandører og en validering af leverandørens tilbud. Er der hold i det, som leverandøren mener at kunne tilbyde? Hvad er der af opmærksomhedspunkter omkring hardware, software eller data?

► Målgruppe

Digitaliseringskonsulenter og fagpersoner, som har brug for teknologi- og IoT-faglig "backup" i dialogen med leverandører, eller har behov for hjælp til at vurdere en konkret løsning eller service.

► Forslag til format

GTMs deltager som "wingman" i leverandørdialogen.

GTM foretager vurdering af løsningsbeskrivelse eller bidrager til test eller evaluering af en løsning.

► Take-away

En validering af en eller flere løsningskandidater forud for indkøb.

C1: Arkitektur til IoT

Workshop, hvor vi sammen sætter stregerne til en forretnings- eller dataarkitektur til IoT-løsninger

▶ Formål

Formålet med workshoppen er at udnytte best practice viden til at drøfte eller designe en forretnings- eller dataarkitektur til jeres IoT-løsninger.

- ▶ Hvordan organiserer vi arbejdet og hvilke kompetencer kræves?
- ▶ Hvor gemmer vi data og hvordan tilgår vi det?
- ▶ Hvordan deler vi data med hinanden i organisationen?

▶ Målgruppe

Digitaliseringsledere eller -konsulenter der ønsker at arbejde målrettet med IoT og som har behov for input og sparring omkring forretning såvel som teknik.

▶ Forslag til format

En eller flere workshops hvor vi zoomer ind på de centrale spørgsmål, som I måtte have forud for etableringen af et øget fokus på IoT.

▶ Take-away

Deltagerne får et overblik over kravene til en forretningsarkitektur og det tekniske landskab rundt om IoT. Vi kan sammen tegne stregerne til et fornuftigt setup.

C2: I gang med OS2iot

Workshop, hvor vi får din organisation koblet på OS2iot og I kommer godt i gang med håndtering af gateways, devices og datastrømme.

▶ Formål

Formålet med workshoppen er at få jer ombord på OS2iot på en god måde, så en lokal superbruger efterfølgende kan varetage arbejdet med OS2iot.

- ▶ Gennemgang af OS2iot
- ▶ Oprettelse og håndtering af gateways og devices
- ▶ Payload decodere og data targets
- ▶ Hvor finder jeg mere hjælp?

▶ Målgruppe

Digitaliseringskonsulenter og fagpersoner, som er klar til at komme ombord på OS2iot og som selv skal varetage det lokale arbejde med platformen.

▶ Forslag til format

To timers workshop (online eller fysisk) med hands-on hjælp til at komme godt i gang med OS2iot. Vi opretter brugere og kobler gateways og devices på platformen. Vi opretter data targets og prøver at decode et payload fra en sensor.

▶ Take-away

Deltagerne får et godt kendskab til OS2iot der sikrer, at det lokale arbejde med platformen bagefter kan varetages på fornuftig vis - samt information om, hvor der kan søges yderligere hjælp og support.

C3: Teknisk sparring - LoRaWAN

Dialogmøde, hvor vi giver en introduktion til IoT i bred forstand og til LoRaWAN i særdeleshed, med fokus på etablering af et lokalt netværk.

► Formål

Formålet med dialogmødet er at klæde jer på til at forstå mulighederne med et eget LoRaWAN-netværk og processen for en eventuel etablering.

- Hvad er LoRaWAN og hvorfor er det smart?
- Hvad består et LoRaWAN-netværk af?
- Hvordan kommer vi i gang - og hvad koster det?
- Hjælp til at bestille nødvendigt udstyr

► Målgruppe

Digitaliseringsledere og -konsulenter samt netværksfolk som skal klædes på til at etablere et lokalt LoRaWAN-netværk.

► Forslag til format

To timers dialogmøde (online eller fysisk) med oplæg fra GTM og plads til dialog og spørgsmål.

► Take-away

Deltagerne får et godt, teknisk kendskab til LoRaWAN og en køreplan for etablering af et lokalt netværk - f.eks. med afsæt i GTMs startpakker nævnt her i kataloget.

C4: Teknisk sparring - sensorer

Dialogmøde, hvor GTM kommer med input til mulige sensorer til en given case eller hjælper med at håndtere en konkret sensor.

▶ Formål

Formålet med dialogmødet er at identificere potentielle IoT-løsninger til en specifik case inden for et fagområde, f.eks. inden for mobilitet eller sundhed.

- ▶ Hvad er formålet med casen? Hvad vil vi gerne opnå?
- ▶ Hvilke løsninger findes på markedet og hvordan er kvaliteten af dem?
- ▶ Hvad findes der af erfaringer ”derude” i form af f.eks. reference-cases?
- ▶ Markedsafdækning, test og evaluering af konkrete sensorer

▶ Målgruppe

Digitaliseringskonsulenter og fagpersoner, som har behov for teknisk sparring omkring konkrete løsninger.

▶ Forslag til format

To timers dialogmøde (online eller fysisk) med fokus på casen og de tekniske muligheder. GTM hjælper med markedsafdækning.

▶ Take-away

Deltagerne får ideer til konkret udstyr til en given case og hjælp til at vurdere kvaliteten af konkrete sensorer.

D1: Startpakke - devices

En startpakke indeholdende et antal sensorer til test og evaluering af mulighederne i IoT bredt set. Få hænderne på udstyret.

Pakken indeholder (et forslag til) sensorer som I kan købe til en start, som kan bruges til fremvisning og afprøvning.

Alle sensorerne har GTM praktiske erfaringer med.



- ▶ **Digital Matter Oyster GPS tracker**
GPS-sensor til asset tracking m.m.



- ▶ **Adeunis LoRaWAN Field Tester**
Enhed til at teste LoRaWAN-signalstyrke

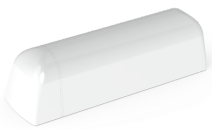
- ▶ **Elsys ERS CO2**
Indeklimasensor, som måler co2, lys, bevægelse, temperatur og luftfugtighed



- ▶ **Elsys EMS Door**
Dørsensor, som detekterer når en dør åbnes og lukkes og samtidig måler temperatur og luftfugtighed



- ▶ **Elsys EMS Desk**
Skrivebordssensor, detekterer om der sidder nogen ved et skrivebord og samtidig måler temperatur og luftfugtighed



Pakkepris ca. kr. 5.000,- ex.moms. efter 10% GTM-rabat hos leverandør.

Andre ønsker? Pakker med fokus på et særligt fagligt tema kan naturligvis sammensættes.

D2: Startpakke - LoRaWAN

En startpakke indeholdende det nødvendige udstyr for at etablere et lokalt LoRaWAN-netværk.

Pakken indeholder gateways, antenner, og beslag som er nødvendige for at etablere et LoRaWAN-netværk.

Udstyret har GTM praktiske erfaringer med.



- ▶ **Kerlink Wirnet iStation 868 MHz**
Udendørs gateway med ethernet og 4G backhaul
- ▶ **Kerlink Wirnet iFemtocell-evolution LoRaWAN 868 MHz**
Indendørs gateway med ethernet og 4G backhaul. Mobil indendørs gateway, som kan bruges på jeres kontor til at teste sensorer eller sættes op midlertidigt på andre lokationer i kommunen.
- ▶ **Beslag og antenner**
Alle nødvendige beslag og antenner (ekstra antennekabel kan tilkøbes - behov afhænger af placering)

Anbefalet pakke bestående af 3 udendørsgateways og 1 indendørsgateways inkl. beslag og antenner koster ca. kr. 25.000,- ex.moms. efter 10% GTM-rabat hos leverandør.



gtm

GOVTECH
MIDTJYLLAND

www.govtechmidtjylland.dk
linkedin.com/company/govtech-midtjylland/